

Contemplación

Contemplation

_DOI: <https://doi.org/10.52043/con.v3i6.512>

Gabriel Santiago Lozada Gutierrez

gabrielsantiago.lozada@academia.unimeta.edu.co

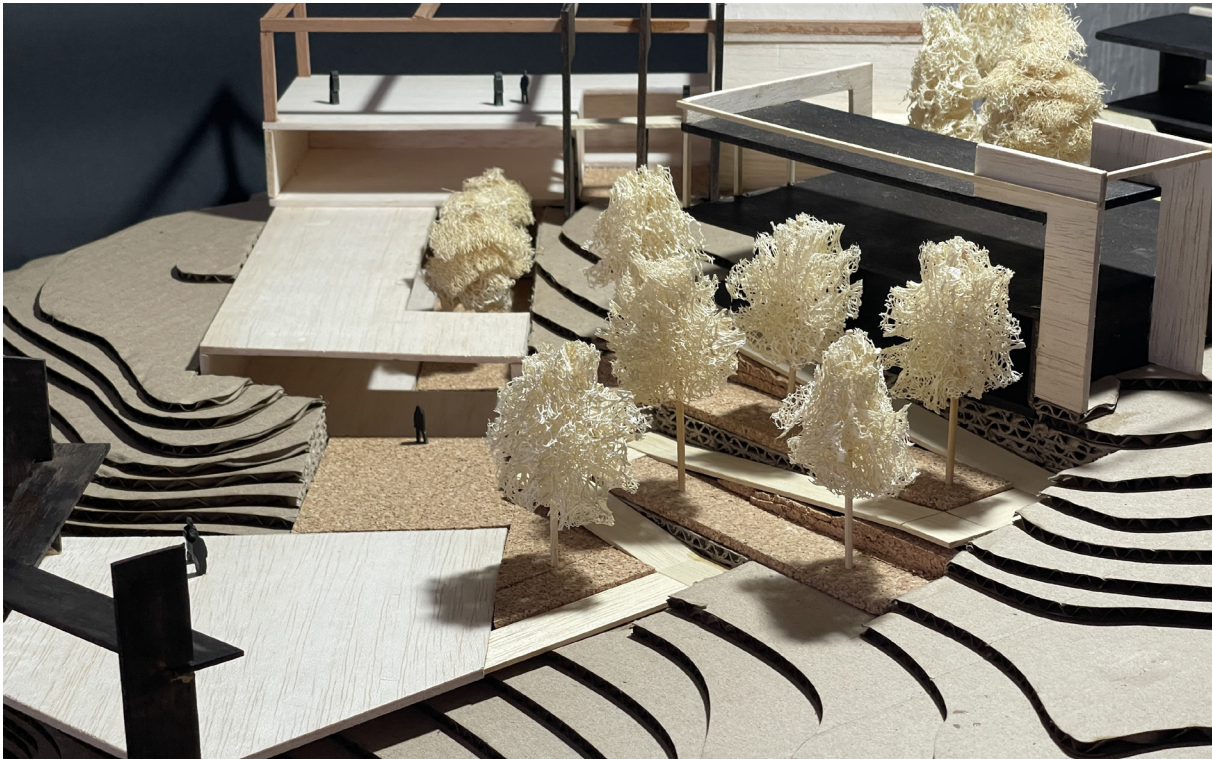
El concepto básico de la composición es la contemplación ya que todo el proyecto está basado en el lugar en el que se localiza; es decir, en el Parque Arqueológico de Facatativá. La principal característica de este proyecto es la altura en la que se encuentra, lo que le permite que este tenga excelentes visuales a su alrededor, en el que se encuentran grandes masas de vegetación y un lago utilizado como elemento central y punto de partida de la composición arquitectónica. Otra característica del proyecto es que cuenta con espacios abiertos conectados por circulaciones, en su mayoría al aire libre, y con espacios que le permiten al usuario tener una completa inmersión en el proyecto mientras mantiene una relación directa con la vasta vegetación y el tipo de naturaleza característica de la Sabana de Bogotá y de Facatativá, Cundinamarca.

Cómo citar

Lozada Gutierrez, G. S. Contemplación. *Revista Concéntrica*, 3(6). <https://doi.org/10.52043/con.v3i6.512>

El proyecto está compuesto por tres niveles en los cuales el usuario puede circular de forma fluida y sin cambios abruptos a través de espacios abiertos hacia el exterior, los cuales hacen de la circulación una experiencia de disfrute. Al estar implantado sobre una de las piedras del Parque Arqueológico de Facatativá, específicamente en la Piedra de Los Presidentes, que se caracteriza por tener forma de meseta, la composición logra relacionarse de forma simple y natural con el lago y la hermosa playa que lo rodea. Además, una parte de la composición se encuentra inmersa en la roca dando la posibilidad de observar a fondo las betas y capas que la conforman. Ambas estrategias de diseño permiten una integración atractiva entre el proyecto, el usuario y el paisaje.

Figura 01 ▼ Maqueta de la composición arquitectónica.



En cuanto a la materialidad el proyecto utiliza madera la cual es un excelente aislante en zonas de baja temperatura como en la que se encuentra la composición, logrando que además de tener una estética muy bella, el usuario se sienta acogido en interior. Sin embargo, al exterior se emplean materiales más fuertes que refuerzan la idea de monumentalidad de la gran plazoleta con la que cuenta el proyecto y la circulación que conecta a esta con los bloques interiores. Finalmente, el juego de zonas cubiertas y descubiertas conforman una implantación ideal para esta composición en terreno inclinado.

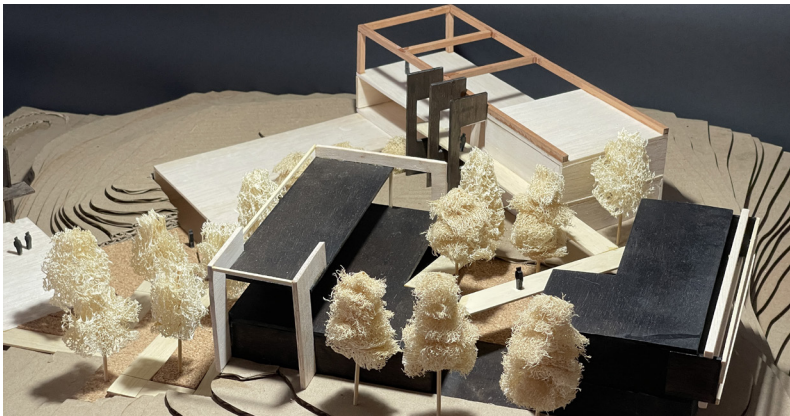


Figura 02 ◀ Maqueta de la composición arquitectónica.



Figura 03 ◀ Maqueta de la composición arquitectónica.